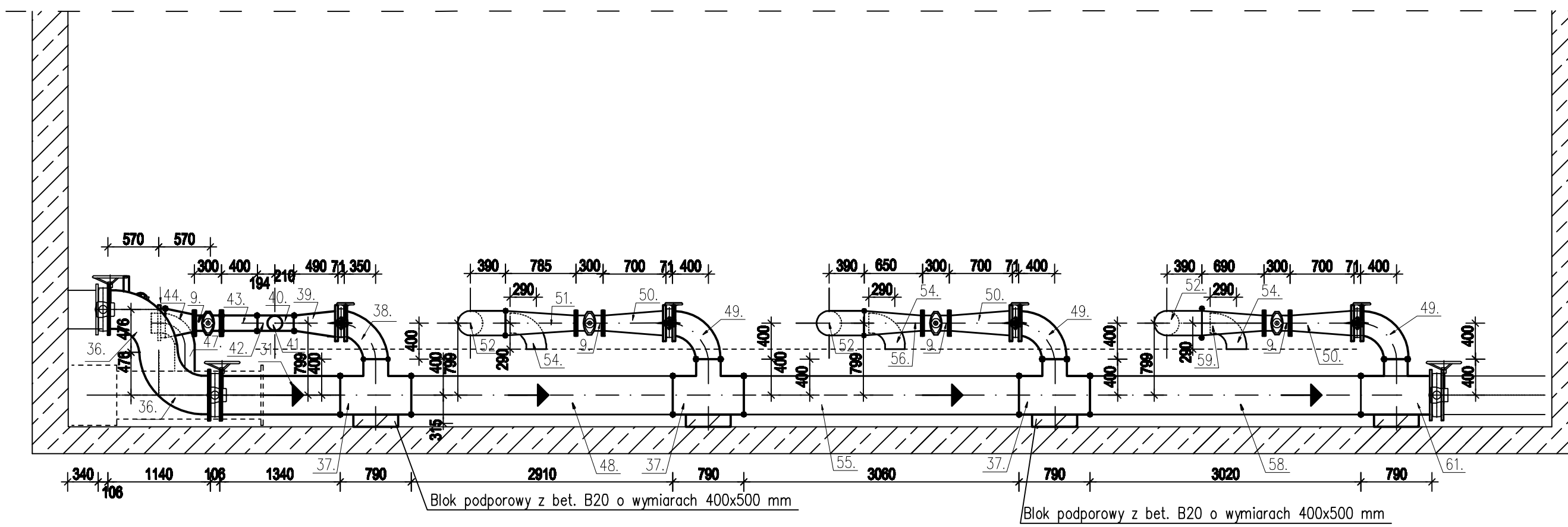
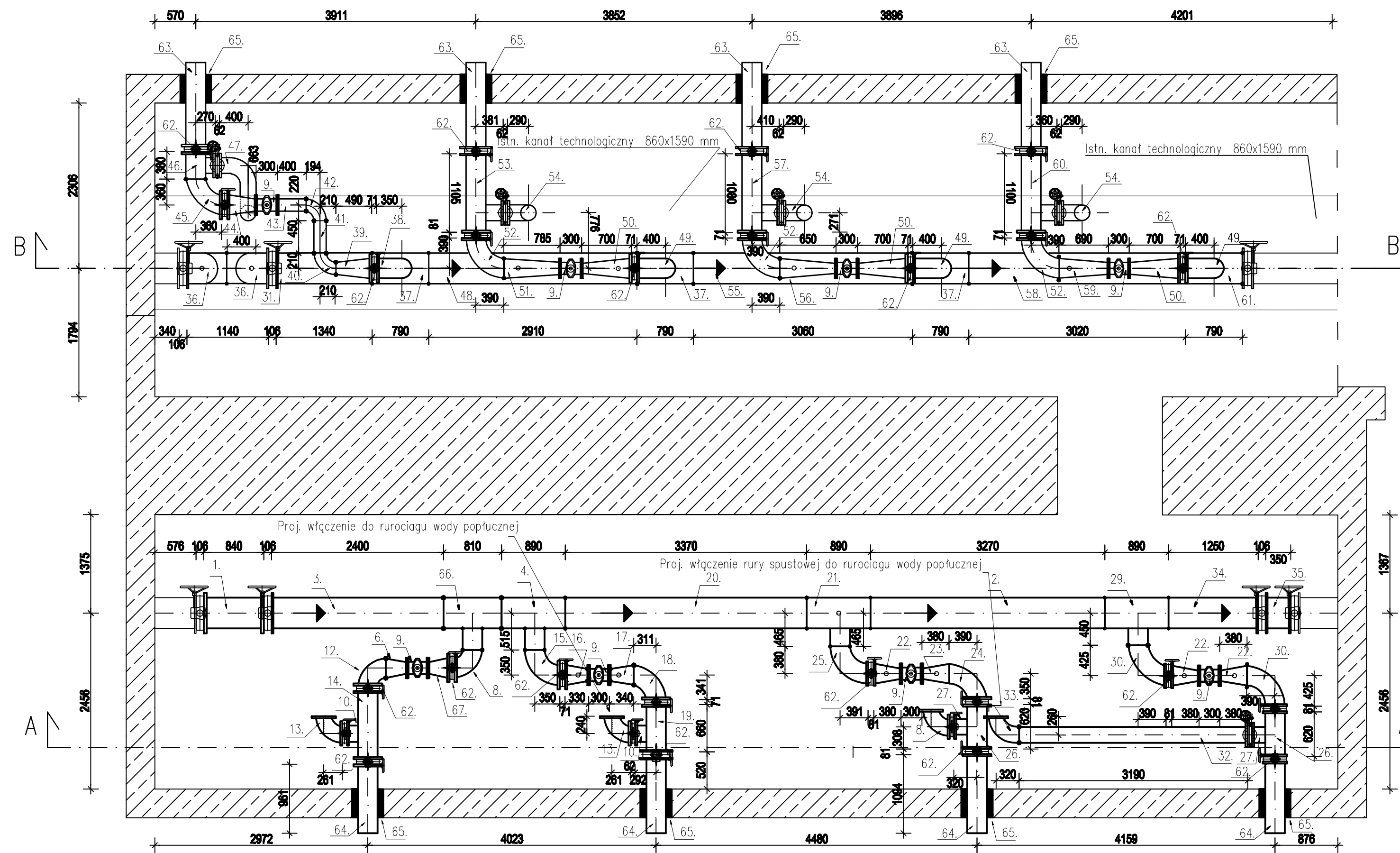


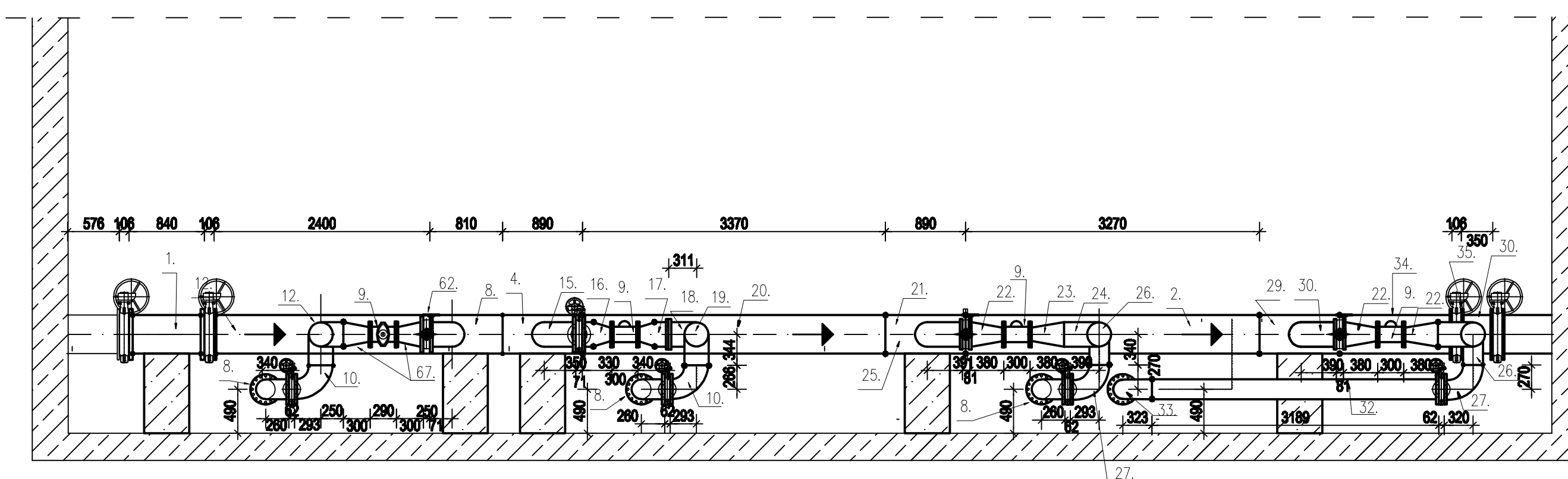
Przekrój B – B



Rzut



Przekrój A – A



Zestawienie kształtek:

1. Rura stal nierdzewna DN400 mm L=840 mm PN10 szt. 1
2. Rura stal nierdzewna DN400 mm L=3270 mm PN10 szt. 1
3. Rura jednokolnierzowa stal nierdzewna DN400 mm L=2400 mm PN10 szt. 1
4. Trójnik stalowy DN400/250 mm, L=890 mm H=515 mm, PN10 szt. 1
5. Kofler ślepy PN10 DN400 mm, szt. 1
6. Zwężka jednokolnierzowa stal nierdzewna Dn250/150 mm L=300 mm PN10, szt. 1
8. Łuk jednokolnierzowy 90° stal nierdzewna DN250 mm L=250x250 mm PN10 szt. 3
9. Wodomierz koflerowy DN150 mm L=300 mm PN10 szt. 8
10. Łuk jednokolnierzowy 90° stal nierdzewna DN200 mm L=293x266 mm PN10 szt. 2
11. Zwężka jednokolnierzowa stal nierdzewna Dn250/150 mm L=420 mm PN10, szt. 1
12. Łuk jednokolnierzowy 90° stal nierdzewna DN250 mm L=250x250 mm PN10 szt. 1
13. Łuk koflerowy 90° stal nierdzewna DN200 mm L=261x240 mm PN10 szt. 2
14. Trójnik dwukolnierzowy stalowy DN250/200 mm, L=953 mm H=344 mm, PN10 szt. 1
15. Łuk jednokolnierzowy 90° stal nierdzewna DN250 mm L=350x350 mm PN10 szt. 1
16. Zwężka koflerowa stal nierdzewna Dn250/150 mm L=330 mm PN10, szt. 1
17. Zwężka jednokolnierzowa stal nierdzewna Dn250/150 mm L=340 mm PN10, szt. 2
18. Łuk jednokolnierzowy 90° stal nierdzewna DN250 mm L=341x311 mm PN10 szt. 1
19. Trójnik dwukolnierzowy stalowy DN250/200 mm, L=660 mm H=344 mm, PN10 szt. 1
20. Rura stal nierdzewna DN400 mm L=3370 mm PN10 szt. 1
21. Trójnik stalowy DN400/250 mm, L=890 mm H=465 mm, PN10 szt. 1
22. Zwężka koflerowa stal nierdzewna Dn250/150 mm L=380 mm PN10, szt. 3
23. Zwężka jednokolnierzowa stal nierdzewna Dn250/150 mm L=380 mm PN10, szt. 1
24. Łuk jednokolnierzowy 90° stal nierdzewna DN250 mm L=390x350 mm PN10 szt. 1
25. Łuk jednokolnierzowy 90° stal nierdzewna DN250 mm L=391x380 mm PN10 szt. 2
26. Trójnik stalowy dwukolnierzowy DN250/200 mm, L=620 mm H=340 mm, PN10 szt. 2
27. Łuk jednokolnierzowy 90° stal nierdzewna DN200 mm L=320x270 mm PN10 szt. 2
29. Trójnik stalowy DN400/250 mm, L=890 mm H=450 mm, PN10 szt. 1
30. Łuk jednokolnierzowy 90° stal nierdzewna DN250 mm L=390x425 mm PN10 szt. 2
31. Rura stal nierdzewna DN400 mm L=1340 mm PN10 szt. 1
32. Rura stal nierdzewna DN200 mm L=3190 mm PN10 szt. 1
33. Łuk 90° stal nierdzewna DN200 mm L=320x260 mm PN10 szt. 1
34. Rura jednokolnierzowa stal nierdzewna DN400 mm L=1250 mm PN10 szt. 1
35. Rura koflerowa stal nierdzewna DN400 mm L=350 mm PN10 szt. 1
36. Łuk 90° jednokolnierzowy stal nierdzewna DN400 mm L=570x476 mm PN10 szt. 2
37. Trójnik stalowy DN400/250 mm, L=790 mm H=400 mm, PN10 szt. 3
38. Łuk 90° jednokolnierzowy stal nierdzewna DN250 mm L=350x400 mm PN10 szt. 1
39. Zwężka jednokolnierzowa stal nierdzewna Dn250/150 mm L=490 mm PN10, szt. 1
40. Łuk 90° stal nierdzewna DN150 mm L=210x210 mm PN10 szt. 1
41. Rura stal nierdzewna DN150 mm L=450 mm PN10 szt. 1
42. Łuk 90° stal nierdzewna DN150 mm L=220x194 mm PN10 szt. 1
43. Rura jednokolnierzowa stal nierdzewna DN150 mm L=400 mm PN10 szt. 1
44. Zwężka koflerowa stal nierdzewna Dn250/150 mm L=400 mm PN10, szt. 1
45. Łuk 90° jednokolnierzowy stal nierdzewna DN250 mm L=360x360 mm PN10 szt. 1
46. Trójnik dwukolnierzowy stalowy DN250/200 mm, L=380 mm H=270 mm, PN10 szt. 1
47. Łuk 90° jednokolnierzowy stal nierdzewna DN200 mm L=663x400 mm PN10 szt. 1
48. Rura stal nierdzewna DN400 mm L=2910 mm PN10 szt. 1
49. Łuk 90° jednokolnierzowy stal nierdzewna DN250 mm L=400x400 mm PN10 szt. 3
50. Zwężka koflerowa stal nierdzewna Dn250/150 mm L=700 mm PN10, szt. 3
51. Zwężka jednokolnierzowa stal nierdzewna Dn250/150 mm L=785 mm PN10, szt. 1
52. Łuk 90° jednokolnierzowy stal nierdzewna DN250 mm L=390x390 mm PN10 szt. 3
53. Trójnik koflerowy stalowy DN250/200 mm, L=1105 mm H=381 mm, PN10 szt. 1
54. Łuk 90° jednokolnierzowy stal nierdzewna DN200 mm L=290x290 mm PN10 szt. 3
55. Rura stal nierdzewna DN400 mm L=3060 mm PN10 szt. 1
56. Zwężka jednokolnierzowa stal nierdzewna Dn250/150 mm L=650 mm PN10, szt. 1
57. Trójnik koflerowy stalowy DN250/200 mm, L=1080 mm H=410 mm, PN10 szt. 1
58. Rura stal nierdzewna DN400 mm L=3020 mm PN10 szt. 1
59. Zwężka stal nierdzewna Dn250/150 mm L=690 mm PN10, szt. 1
60. Trójnik koflerowy stalowy DN250/200 mm, L=1100 mm H=360 mm, PN10 szt. 1
61. Trójnik jednokolnierzowy stalowy DN400/250 mm, L=790 mm H=400 mm, PN10 szt. 1
62. Proj. przepustnica międzykoflerowa DN250 mm z napędem ręcznym, PN10 szt. 16
63. Rura jednokolnierzowa stal nierdzewna DN250 mm L=1200 mm PN10 szt. 4
64. Rura jednokolnierzowa stal nierdzewna DN250 mm L=1000 mm PN10 szt. 4
65. Łańcuch uszczelniający szt. 8
66. Trójnik stalowy DN400/250 mm, L=810 mm H=515 mm, PN10 szt. 1
67. Zwężka koflerowa stal nierdzewna Dn250/150 mm L=300 mm PN10, szt. 1

Wymiary kształtek opisane w projekcie należy w razie niewielkich rozbieżności skorygować przy montażu, w trakcie realizacji.

|  |   |                                |                 |
|--|---|--------------------------------|-----------------|
| Investor / Zamawiający   |   |                                |                 |
| <b>Wodociąg Dębickie sp. z o.o.</b><br>Ul. Kozyńców Racławickich 35, 39-200 Dębica   |   |                                |                 |
| Firma  |   |                                |                 |
| <b>PROWODKAN</b><br>grupa PC<br>PRACOWNIA PROJEKTOWA PROWODKAN<br>ul. Józefa Serego 26/4, 31-047 Kraków<br>BIURO: os. Złota Podkowa 1/1A 31-352 Kraków |   |                                |                 |
| Zadanie / Obiekt   | Modernizacja Stacji Uzdatnienia Wody w Dębicy przy ul. Kwiatkowskiego             |                                |                 |
| Stadium  | Temat opracowania:<br><b>PW</b> Zad. 4. Wymiana rurociągów pod filtrami żwirowymi |                                |                 |
| Bransza  | Tytuł rysunku:<br><b>Wod-Kan</b> Rurociąg woda czysta i spusty - rzut i przekroje |                                |                 |
| Stanowisko   | Imię i nazwisko   | Nr uprawnień                   | Podpis          |
| Główny Projektant  | Int. Waldemar Kubik   | upr. techniczna MOPR-100000000 |                 |
| Opracował  | mgr Int. Radosław Śliwa   |                                |                 |
| Opracowała   | mgr Int. Katarzyna Kubik  |                                |                 |
| Opracował  | mgr Int. Marcin Włodarz   |                                |                 |
| Sprawdzający   | mgr Int. Andrzej Cieślak  | upr. techniczna MOPR-100000000 |                 |
| Nr projektu  | Skala   | Data                           | Nr egz. Nr rys. |
| 01   | 1 : 50  | 11.2018r.                      | 01 4            |