

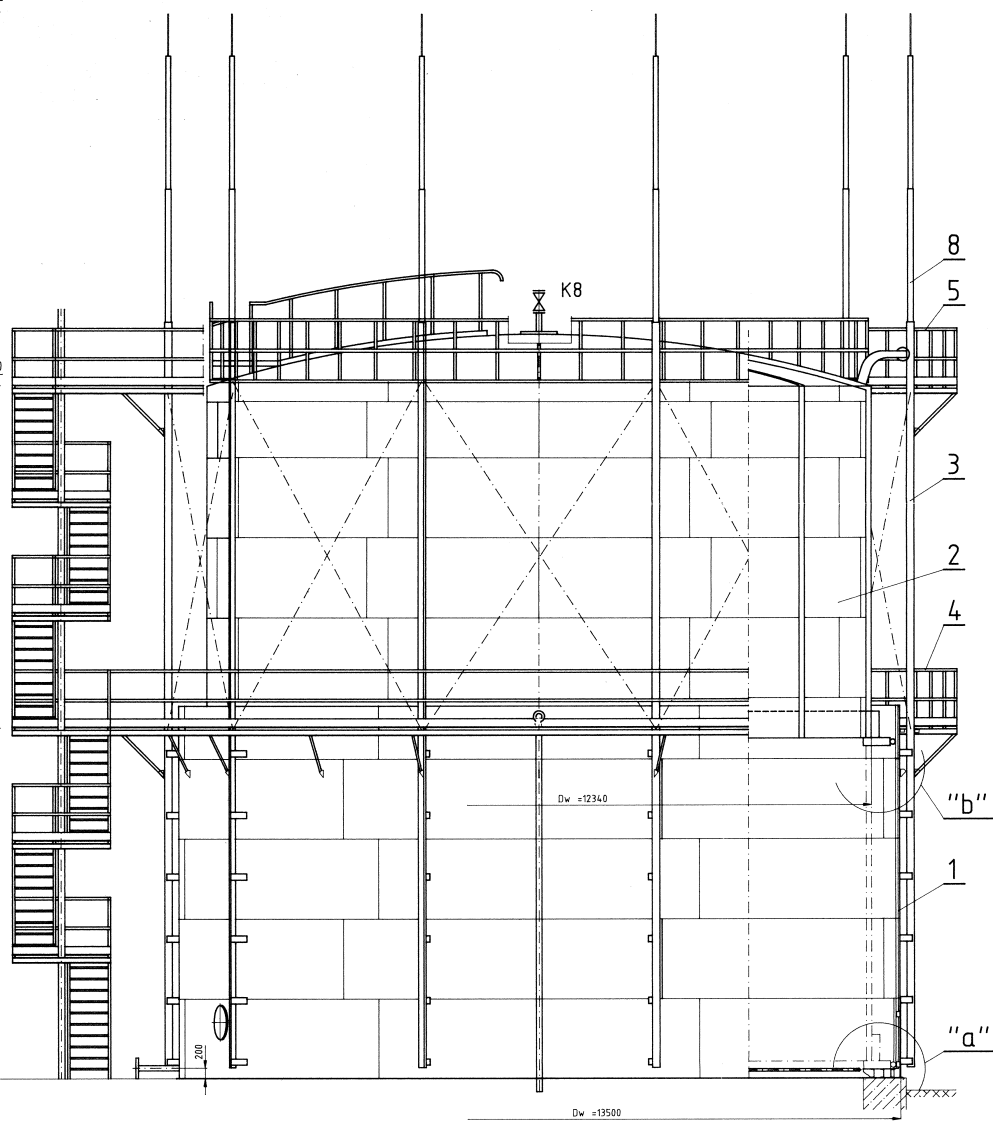
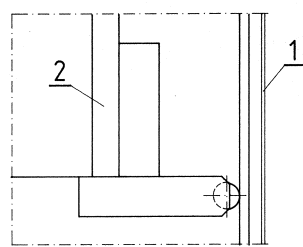
±20,00

±13,00

±6,60

±0,00

"b"  
1:10



CHARAKTERYSTYKA ZBIORNIKA				
WYSZCZEGÓLNIENIE	JEDNOSTKA	BASEN ZB.	DZWON ZB.	UWAGI
MEDIUM	-	Woda	biogaz	
CIŚNIENIE ROBOCZE	mm H <sub>2</sub> O	hydrostat.	250	
CIŚNIENIE OBŁICZ.	mm H <sub>2</sub> O	hydrostat.	300	
CIŚNIENIE MAX.	mm H <sub>2</sub> O	hydrostat.	300	
TEMPERATURA ROBOCZA	°C	20	25	
POJEMNOŚĆ NOM.	m <sup>3</sup>	1250	750	
POWIERZCHNIA GRZEWICZA	m <sup>2</sup>	10,5		
MEDIUM GRZEWICZE	-	woda 90/70		
RODZAJ PRÓBY	-	hydrostat.	powietrzem	
MASA PUSTEGO ZB.	kg	54475 kg		
MASA EKSPLOATAC.	kg	~ 805000 kg		
NADD. NA KOROZJĘ		2	1,5	
NR PROJ. WTWID			M-541	

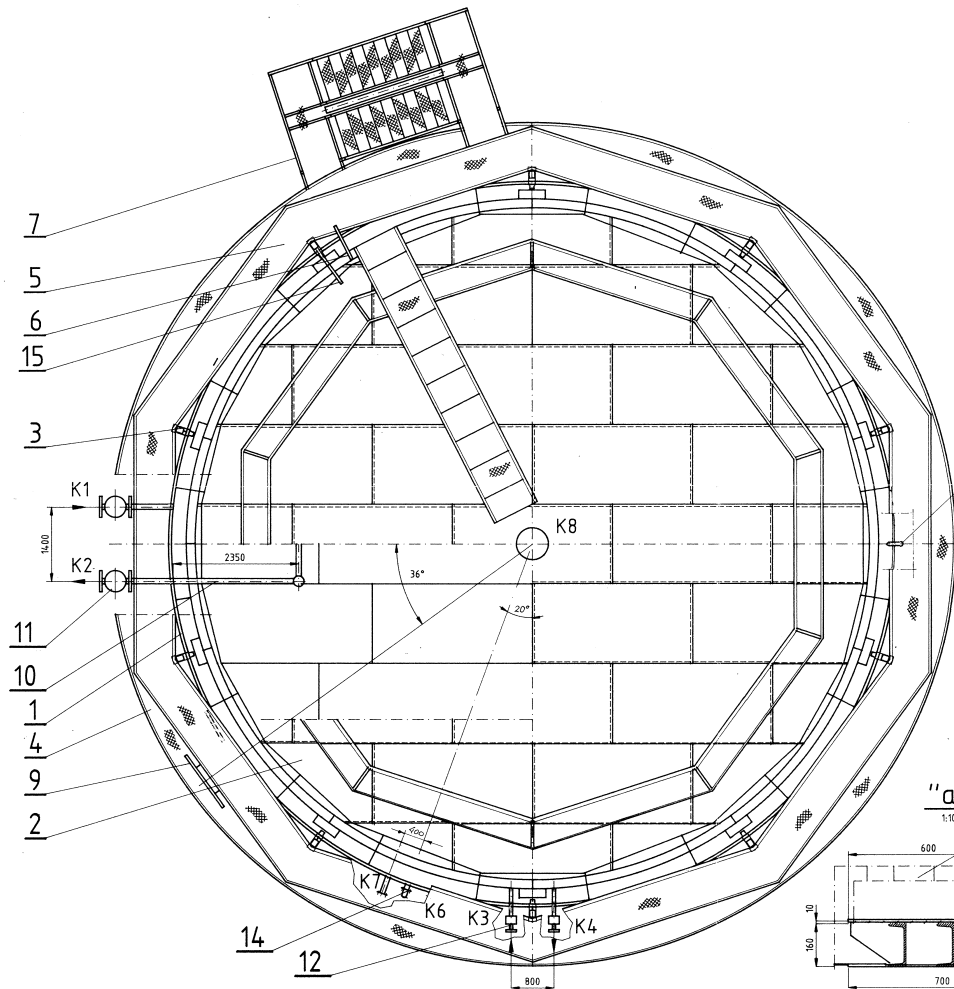
TABELKA KRÓCICÓW				
OZNACZ.	Dn mm	PN MPa	PRZEZNACZENIE	UWAGI
K1	100	0,63	DOPROWADZENIE GAZU	
K2	100	0,63	DOPROWADZENIE GAZU	
K3	50	0,63	DOPROWADZENIE WODY 90	
K4	50	0,63	DOPROWADZENIE WODY 70	
K5	50	0,63	ZASILAJĄCY	
K6	100	0,63	PRZELEWOWY	
K7	80	0,63	SPUSTOWY	
K8	125		WYWIETRZNIK	
K9	M20x	-	POMIAR TEMP.	

Σ = 54475

16	1	Króciec termometryczny	M-507	0,3		
15	1	Wspornik zr. ultradzw.	M-507	21,5		
14	1	Rura przelewow.	M-507	81,5		
13	1	Rura zasilająca	M-507	56,5		
12	1	Inst. ogrzew. basenu	M-514	467,2		
11	1	Zamknięcie cieczowe	M-536	140		
10	1	Instalacja gazowa	M-535	222		
9	1	Wskaźnik poziomu	M-537	223		
8	10	Masz. odgromowy	M-513	800		
7	1	Klatka schodowa	M-531	2980		
6	1	Drabina międzypomost.	M-530	167,2		
5	1	Pomost górny	M-529	4115		
4	1	Pomost okrężny	M-511	3820		
3	1	Prowadnice cz. górna	M-512	2920		
2	1	Dzwon zbiornika	M-515	18442		
1	1	Basen zbiornika	M-508	23880		
poz.	Ilość sztuk	Wyszczególnienie	Materiał Nr. normy	Nr. normy lub rys.	Jedn. cołk. Masa (kg)	Uwagi

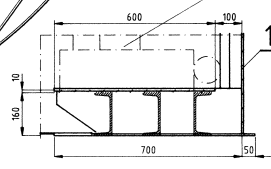
UWAGI

- Do rysunku należy arkusz podzespołów osprzętu nr M-507.
- Z rzeczywisty układ prowadnic, klatki, drabiny, króćców jest pokazany na rzucie z góry.



13  
K5

"a"  
1:10



PROCHEM Spółka Akcyjna  
ul. Ostrobramska 103 04-118 Warszawa

INWESTOR: OZYSZCZALNIA ŚCIEKÓW W DĘBICY

INWESTYCJA: ZBIORNIK DZWONOWY BIOGAZU V=750 m<sup>3</sup>

BRANŻA: M

Nr projektu: 930122

Faza: PT

Nr rysunku: M-506

Data: 11.93

Skala: 1:50 (1:10)

Oprowadził: A. Czubak

Projektant: inż. S. Pidek

Gł. projektant: inż. B. Bytycki

Weryfikator: inż. B. Szafarski